

GEMEINSAMER FLÄCHENNUTZUNGSPLAN 2010 - 7. PUNKTUELLE ÄNDERUNG - AUSWEISUNG VON STANDORTEN FÜR FREIFLÄCHEN-PV-ANLAGEN

Verwaltungsgemeinschaft Oberndorf a.N. - Teilverwaltungsraum Epfendorf

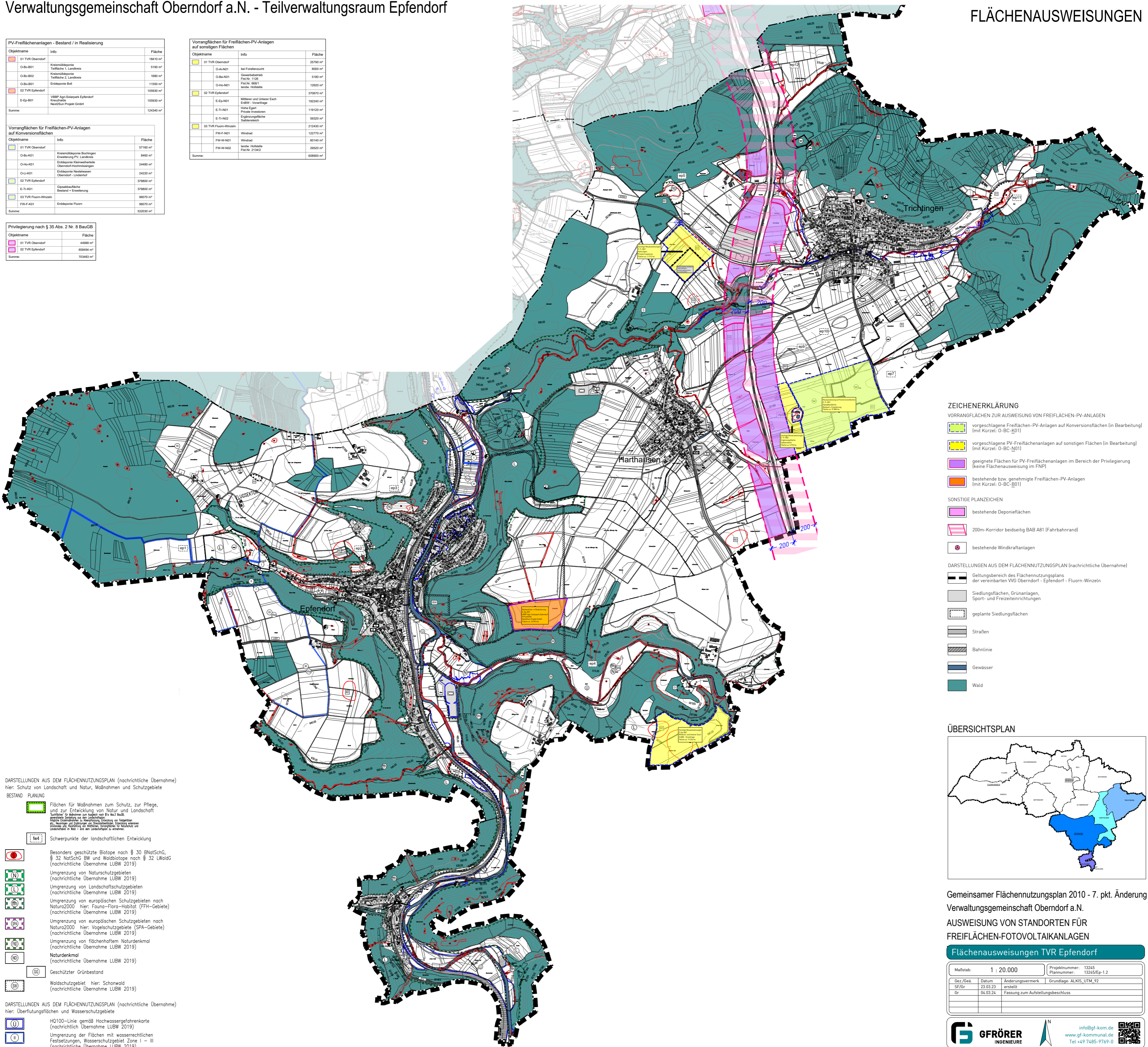
FLÄCHENAUSWEISUNGEN

PV-Freiflächenanlagen - Bestand / in Realisierung		
Objektname	Info	Fläche
O1 TVR Oberndorf		18410 m²
O-B01	Kreislaufanlage Teilfläche 1, Landwehr	5190 m²
O-B02	Kreislaufanlage Teilfläche 2, Landwehr	1680 m²
O-B03	Endeponie Ball	11550 m²
O2 TVR Epfendorf		105930 m²
E-Ep-B01	VöBP Agri-Solarpark Epfendorf Kreislaufanlage NaCSun Projekt GmbH	105930 m²
Summe:		124340 m²

Vorrangflächen für Freiflächen-PV-Anlagen auf sonstigen Flächen		
Objektname	Info	Fläche
O1 TVR Oberndorf		25790 m²
O-A1-N01	bei Forstleucht	8000 m²
O-B1-N01	Gewerbebetrieb Plat.Nr. 1126	5190 m²
O-H1-N01	Plat.Nr. 6991 landw. Hofstelle	12020 m²
O2 TVR Epfendorf		376970 m²
E-Ep-N01	Mittler und Unterer Esch Entw.-Vorstufe	192240 m²
E-Tr-N01	Höhe Egert Private Investoren	119120 m²
E-Tr-N02	Ergänzungsfäche Seibenschwanz	58320 m²
O3 TVR Fluorn-Wineln		212430 m²
FW-F-N01	Windrad	122770 m²
FW-W-N01	Windrad	60140 m²
FW-W-N02	landw. Hofstelle Plat.Nr. 21342	29520 m²
Summe:		609000 m²

Vorrangflächen für Freiflächen-PV-Anlagen auf Konversionsflächen		
Objektname	Info	Fläche
O1 TVR Oberndorf		57160 m²
O-B0-K01	Kreislaufanlage Bochingen Erweiterung PV, Landwehr	6460 m²
O-H0-K01	Endeponie Kreiswehertal Oberndorf/Fluorn-Wineln	24480 m²
O-L0-K01	Endeponie Neistassen Oberndorf - Lindenhof	24320 m²
O2 TVR Epfendorf		379800 m²
E-Tr-K01	Gipsbaufläche Bestand + Erweiterung	379800 m²
O3 TVR Fluorn-Wineln		96070 m²
FW-F-K01	Endeponie Fluorn	96070 m²
Summe:		532030 m²

Privilegierung nach § 35 Abs. 2 Nr. 8 BauGB	
Objektname	Fläche
O1 TVR Oberndorf	44989 m²
O2 TVR Epfendorf	605494 m²
Summe:	703483 m²



ZEICHENERKLÄRUNG

VORRANGFLÄCHEN ZUR AUSWEISUNG VON FREIFLÄCHEN-PV-ANLAGEN

- vorgeschlagene Freiflächen-PV-Anlagen auf Konversionsflächen (in Bearbeitung) [mit Kürzel: O-BC-K01]
- vorgeschlagene PV-Freiflächenanlagen auf sonstigen Flächen (in Bearbeitung) [mit Kürzel: O-BC-N01]
- geeignete Flächen für PV-Freiflächenanlagen im Bereich der Privilegierung (keine Flächenausweisung im FNP)
- bestehende bzw. genehmigte Freiflächen-PV-Anlagen [mit Kürzel: O-BC-B01]

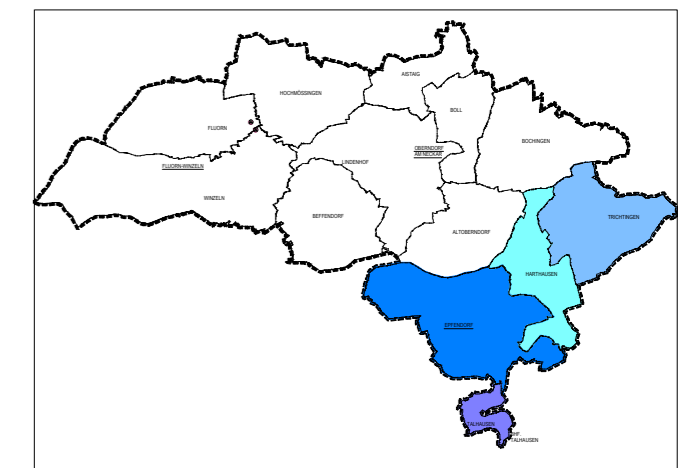
SONSTIGE PLANZEICHEN

- bestehende Deponieflächen
- 200m-Korridor beidseitig BAB A81 (Fahrbahnrand)
- bestehende Windkraftanlagen

DARSTELLUNGEN AUS DEM FLÄCHENNUTZUNGSPLAN (nachrichtliche Übernahme)

- Geltungsbereich des Flächennutzungsplans der vereinigten VG Oberndorf - Epfendorf - Fluorn-Wineln
- Siedlungsflächen, Grünanlagen, Sport- und Freizeitanlagen
- geplante Siedlungsflächen
- Straßen
- Bahnlinie
- Gewässer
- Wald

ÜBERSICHTSPLAN



Gemeinsamer Flächennutzungsplan 2010 - 7. pkt. Änderung
Verwaltungsgemeinschaft Oberndorf a.N.

AUSWEISUNG VON STANDORTEN FÜR
FREIFLÄCHEN-FOTOVOLTAIKANLAGEN

Flächenausweisungen TVR Epfendorf

Maßstab:	1 : 20.000	Projektnummer:	13245
		Plannummer:	13245/Ep-1.2
Gez./Geä.	Datum	Änderungsvermerk	Grundlage: ALKIS_UTM_92
SF/Gr	23.03.23	erstellt	
Gr	04.03.24	Fassung zum Aufstellungsbeschluss	

DARSTELLUNGEN AUS DEM FLÄCHENNUTZUNGSPLAN (nachrichtliche Übernahme)

hier: Schutz von Landschaft und Natur, Maßnahmen und Schutzgebiete

- BESTAND PLANUNG**
- Flächen für Maßnahmen zum Schutz, zur Pflege, und zur Entwicklung von Natur und Landschaft "Schutzflächen" für Maßnahmen zum Schutz von § 30 BNatSchG, § 32 NatSchG BW und Waldbiotope nach § 32 LWaldG (nachrichtliche Übernahme LÜBW 2019)
 - Schwerpunkte der landschaftlichen Entwicklung
 - Besonders geschützte Biotope nach § 30 BNatSchG, § 32 NatSchG BW und Waldbiotope nach § 32 LWaldG (nachrichtliche Übernahme LÜBW 2019)
 - Umgrenzung von Naturschutzgebieten (nachrichtliche Übernahme LÜBW 2019)
 - Umgrenzung von Landschaftsschutzgebieten (nachrichtliche Übernahme LÜBW 2019)
 - Umgrenzung von europäischen Schutzgebieten nach Natura2000 hier: Fauna-Flora-Habitat (FFH-Gebiete) (nachrichtliche Übernahme LÜBW 2019)
 - Umgrenzung von europäischen Schutzgebieten nach Natura2000 hier: Vogelschutzgebiete (SPA-Gebiete) (nachrichtliche Übernahme LÜBW 2019)
 - Umgrenzung von flächenhaftem Naturdenkmal (nachrichtliche Übernahme LÜBW 2019)
 - Naturdenkmal (nachrichtliche Übernahme LÜBW 2019)
 - Geschützter Grünbestand
 - Waldschutzgebiet hier: Schonwald (nachrichtliche Übernahme LÜBW 2019)

DARSTELLUNGEN AUS DEM FLÄCHENNUTZUNGSPLAN (nachrichtliche Übernahme)

hier: Überflutungsflächen und Wasserschutzgebiete

- HQ100-Linie gemäß Hochwassergefahrenkarte (nachrichtlich Übernahme LÜBW 2019)
- Umgrenzung der Flächen mit wasserrechtlichen Festsetzungen, Wasserschutzgebiet Zone I - III (nachrichtliche Übernahme LÜBW 2019)