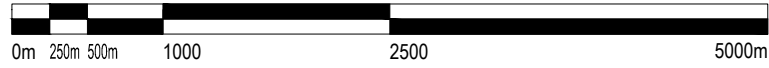
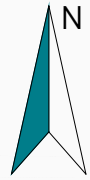
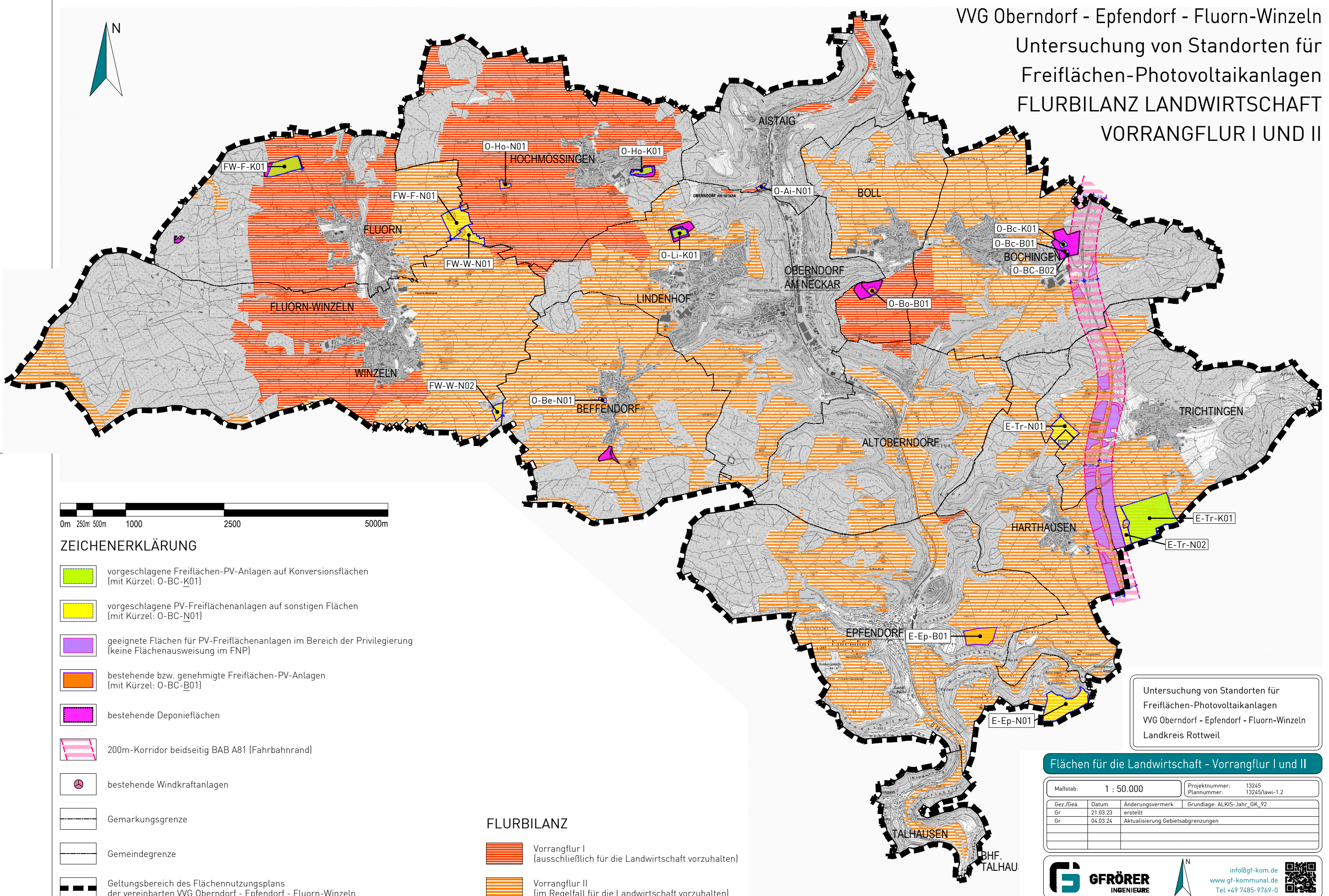




VVG Oberndorf - Epfendorf - Fluorn-Winzeln
 Untersuchung von Standorten für
 Freiflächen-Photovoltaikanlagen
 FLURBILANZ LANDWIRTSCHAFT
 VORRANGFLUR I UND II



ZEICHENERKLÄRUNG

-  vorgeschlagene Freiflächen-PV-Anlagen auf Konversionsflächen (mit Kürzel: O-BC-K01)
-  vorgeschlagene PV-Freiflächenanlagen auf sonstigen Flächen (mit Kürzel: O-BC-N01)
-  geeignete Flächen für PV-Freiflächenanlagen im Bereich der Privilegierung (keine Flächenausweisung im FNP)
-  bestehende bzw. genehmigte Freiflächen-PV-Anlagen (mit Kürzel: O-BC-B01)
-  bestehende Deponieflächen
-  200m-Korridor beidseitig BAB A81 (Fahrbahnrand)
-  bestehende Windkraftanlagen
-  Gemarkungsgrenze
-  Gemeindegrenze
-  Geltungsbereich des Flächennutzungsplans der vereinbarten VVG Oberndorf - Epfendorf - Fluorn-Winzeln

FLURBILANZ

-  Vorrangflur I (ausschließlich für die Landwirtschaft vorzuhalten)
-  Vorrangflur II (im Regelfall für die Landwirtschaft vorzuhalten)

Untersuchung von Standorten für
 Freiflächen-Photovoltaikanlagen
 VVG Oberndorf - Epfendorf - Fluorn-Winzeln
 Landkreis Rottweil

Flächen für die Landwirtschaft - Vorrangflur I und II

Maßstab: 1 : 50.000		Projektnummer: 13245	
		Plannummer: 13245/lawi-1.2	
Gez./Geä.	Datum	Änderungsvermerk	Grundlage: ALKIS-Jahr_GK_92
Gr	21.03.23	erstellt	
Gr	04.03.24	Aktualisierung Gebietsabgrenzungen	

 info@gf-kom.de
 www.gf-kommunal.de
 Tel +49 7485-9769-0

