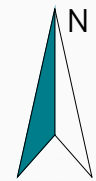
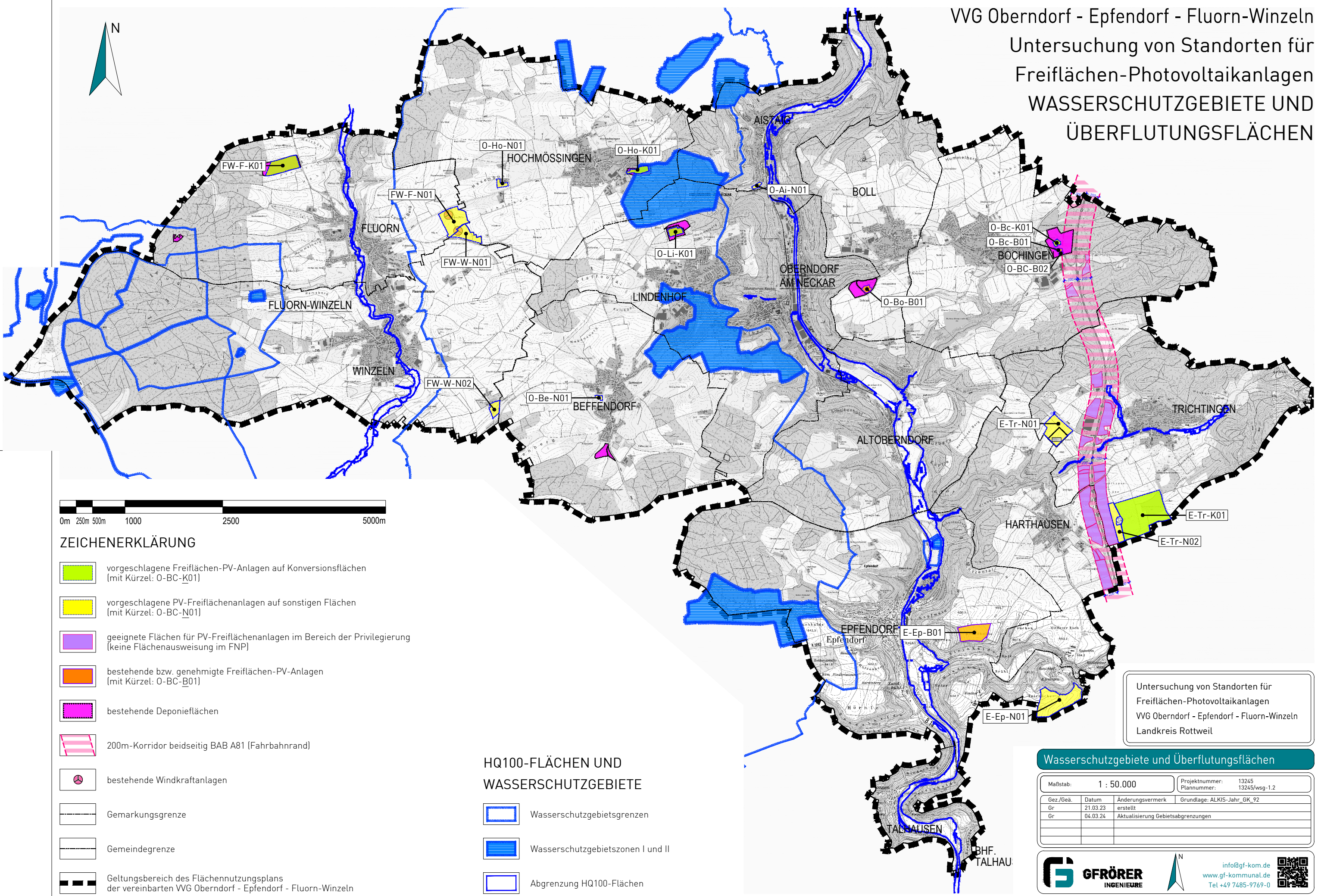


VVG Oberndorf - Epfendorf - Fluorn-Winzeln

Untersuchung von Standorten für Freiflächen-Photovoltaikanlagen

WASSERSCHUTZGEBIETE UND ÜBERFLUTUNGSFLÄCHEN



ZEICHENERKLÄRUNG

- vorgeschlagene Freiflächen-PV-Anlagen auf Konversionsflächen (mit Kürzel: O-BC-K01)
- vorgeschlagene PV-Freiflächenanlagen auf sonstigen Flächen (mit Kürzel: O-BC-N01)
- geeignete Flächen für PV-Freiflächenanlagen im Bereich der Privilegierung (keine Flächenausweisung im FNP)
- bestehende bzw. genehmigte Freiflächen-PV-Anlagen (mit Kürzel: O-BC-B01)
- bestehende Deponieflächen
- 200m-Korridor beidseitig BAB A81 (Fahrbahnrand)
- bestehende Windkraftanlagen
- Gemarkungsgrenze
- Gemeindegrenze
- Geltungsbereich des Flächennutzungsplans der vereinbarten VVG Oberndorf - Epfendorf - Fluorn-Winzeln

HQ100-FLÄCHEN UND WASSERSCHUTZGEBIETE

- Wasserschutzgebietsgrenzen
- Wasserschutzgebietszonen I und II
- Abgrenzung HQ100-Flächen

Untersuchung von Standorten für Freiflächen-Photovoltaikanlagen
VVG Oberndorf - Epfendorf - Fluorn-Winzeln
Landkreis Rottweil

Wasserschutzgebiete und Überflutungsflächen

Maßstab: 1 : 50.000		Projektnummer: 13245	
		Planummer: 13245/wsg-1.2	
Gez./Geä.	Datum	Änderungsvermerk	Grundlage: ALKIS-Jahr_GK_92
Gr	21.03.23	erstellt	
Gr	04.03.24	Aktualisierung Gebietsabgrenzungen	

info@gf-kom.de
www.gf-kommunal.de
Tel +49 7485-9769-0